

No.521

所在

那須塩原市上厚崎

価格

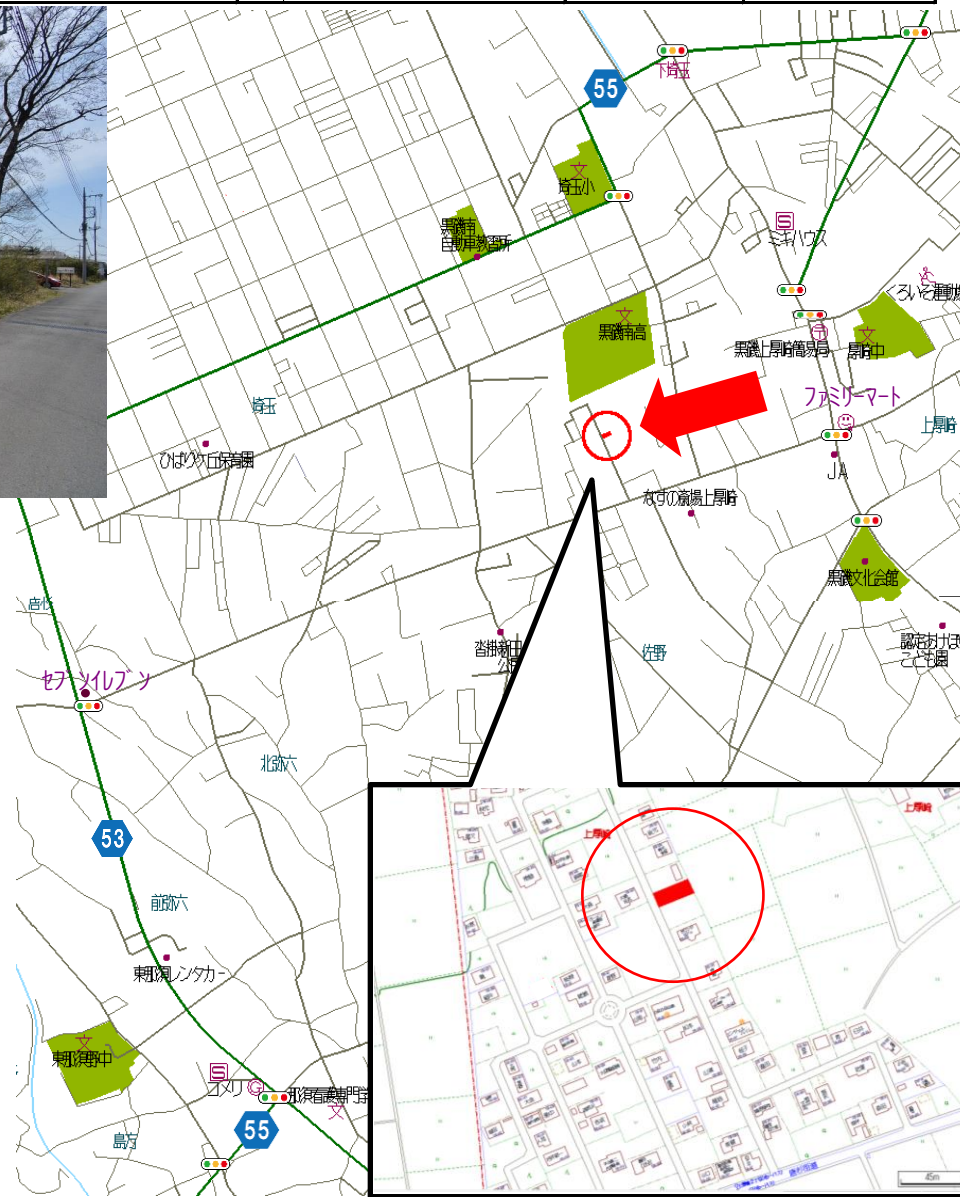
350 万円

坪単価

約3.9 万円

手数料

無し



山林

有効296㎡(89坪)

## ●交通

最寄駅	那須塩原駅 3.4km
取引態様	売主

## ●土地/建物

公簿	300㎡(90坪)
有効・その他	有効: 89坪
	私道負担: 3.3㎡
地目	山林 地勢 平坦

## ●物件概要

都市計画	非線引	用途地域	指定無
建ぺい率	60%	容積率	200%
接道状況	南西	アスファルト舗装	
	(幅員)	4.6m	
	(接面)	11.2m	
私道(42条1項5号)			

## ●設備

水道	公営水道引込可
排水	要浄化槽設置

## ●近隣施設

ファミリーマート	0.9km
那須ガーデンアウトレット	4.6km

## ●備考

【学区区】埼玉小学校: 1.4km  
厚崎中学校: 1.4km

免許番号 栃木県知事(13)第825号

塩那不動産管理株式会社

土地管理・不動産売買・仲介 <HP><http://www.enna-fsk.jp>

〒325-0054 栃木県那須塩原市新朝日4番5号

TEL: 0287-63-4811

FAX: 0287-64-3730

定休日/年末年始・お盆

営業時間: 8:00~17:00

メールアドレス: [info@enna-fsk.jp](mailto:info@enna-fsk.jp)