

No.471

所在

大田原市乙連沢688-25

価格

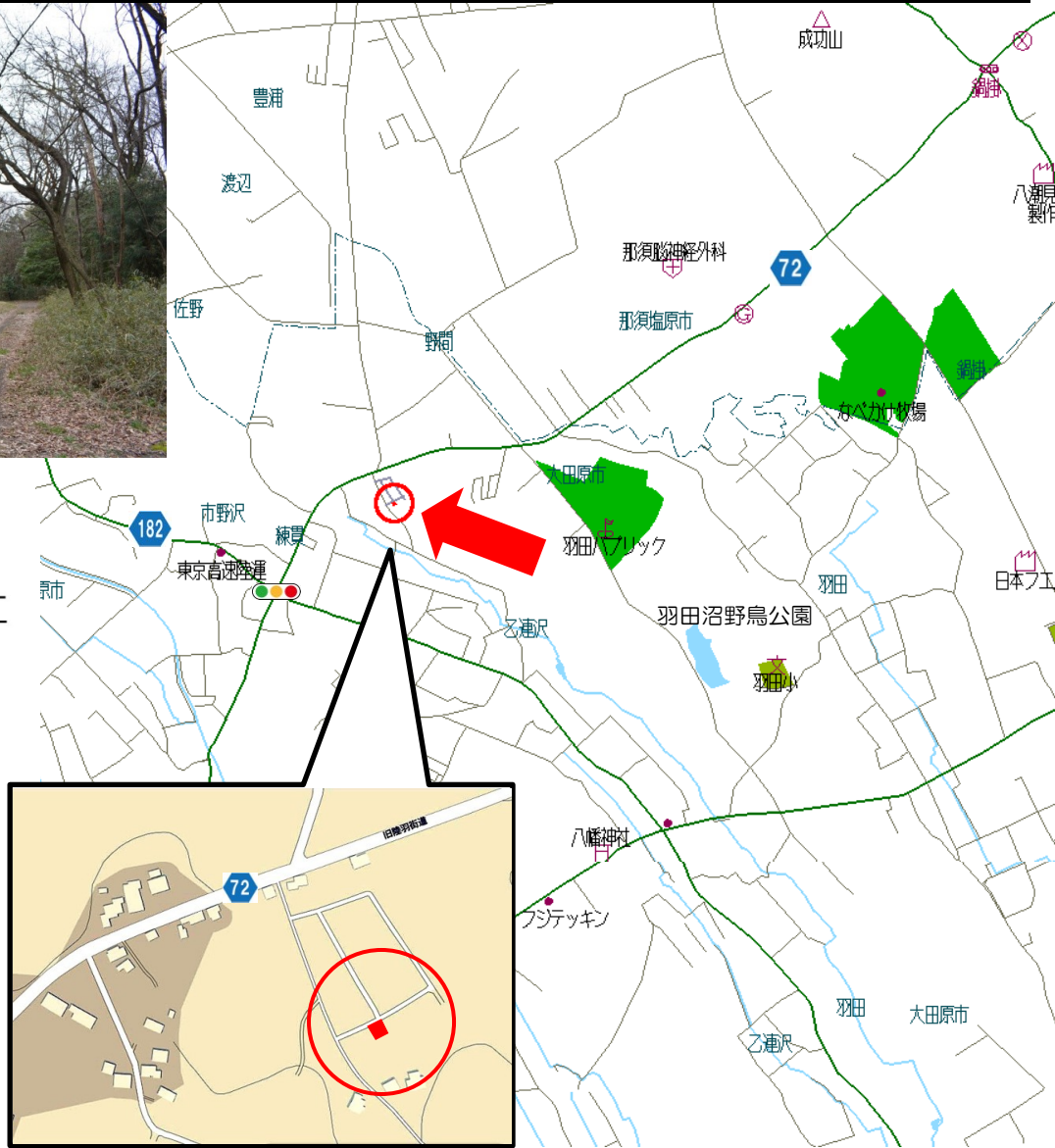
35 万円

坪単価

約0.3 万円

取引態様

売主



山林
有効387㎡
(117坪)

●交通

最寄駅	東北新幹線 那須塩原駅
距離	5.1km

●土地/建物

公簿	429㎡
有効・私道	有効 : 387㎡(117坪)
	私道 : 42㎡
地目	山林 地勢 平坦

●物件概要

都市計画	非線引	用途地域	指定無
建ぺい率	60%	容積率	200%
接道状況	北西	未舗装	
	(幅員)	4.0m	

●近隣施設

白鳥の飛来地「羽田沼」	2.6km
ファミリーマート	4.2km

●備考

水引込できないため、遊び用や資材置場等としていかがでしょうか！

免許番号 栃木県知事(13)第825号

塩那不動産管理株式会社

土地管理・不動産売買・仲介 <HP><http://www.enna-fsk.jp>

〒325-0054 栃木県那須塩原市新朝日4番5号

TEL:0287-63-4811

FAX:0287-64-3730

定休日/年末年始・お盆

営業時間/8:00~17:00

メールアドレス: info@enna-fsk.jp