

No.462

所在

那須塩原市青木

価格

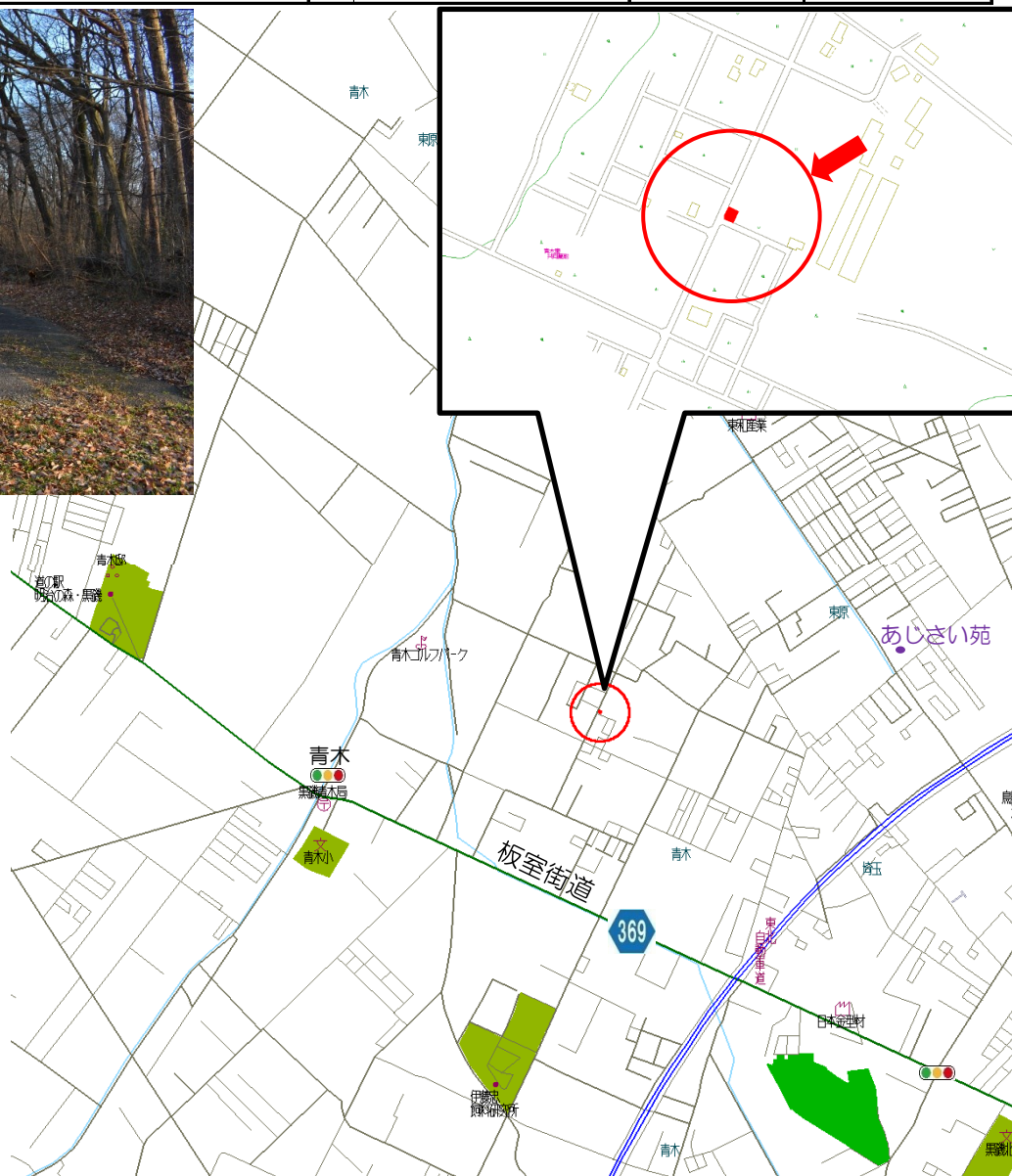
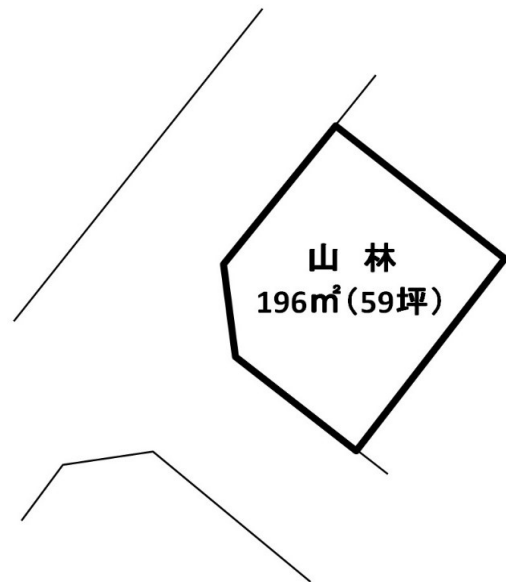
110 万円

坪単価

約1.8 万円

手数料(税別)

約5.9 万円



●交通

最寄駅	東北本線 黒磯駅
距離	6.3km

●土地/建物

公簿	196㎡(59坪)		
地目	山林	地勢	平坦
取引形態	仲介		

●物件概要

都市計画	非線引	用途地域	指定無
建ぺい率	60%	容積率	200%

接道状況	北西、南西	
	未舗装	
	(幅員) 南西4.0m	
公道、42条1項5号		

●設備

水道	公営水道引込可
排水	要浄化槽設置

●近隣施設

道の駅 明治の森・黒磯	2.5km
那須ガーデンアウトレット	5.4km

●備考

免許番号 栃木県知事(14)第825号

塩那不動産管理株式会社

土地管理・不動産売買・仲介 <HP><http://www.enna-fsk.jp>

〒325-0054 栃木県那須塩原市新朝日4番5号

TEL:0287-63-4811

FAX:0287-64-3730

定休日/年末年始・お盆

営業時間/8:00~17:00

メールアドレス: info@enna-fsk.jp