

No.447

所在

那須町高久乙

価格

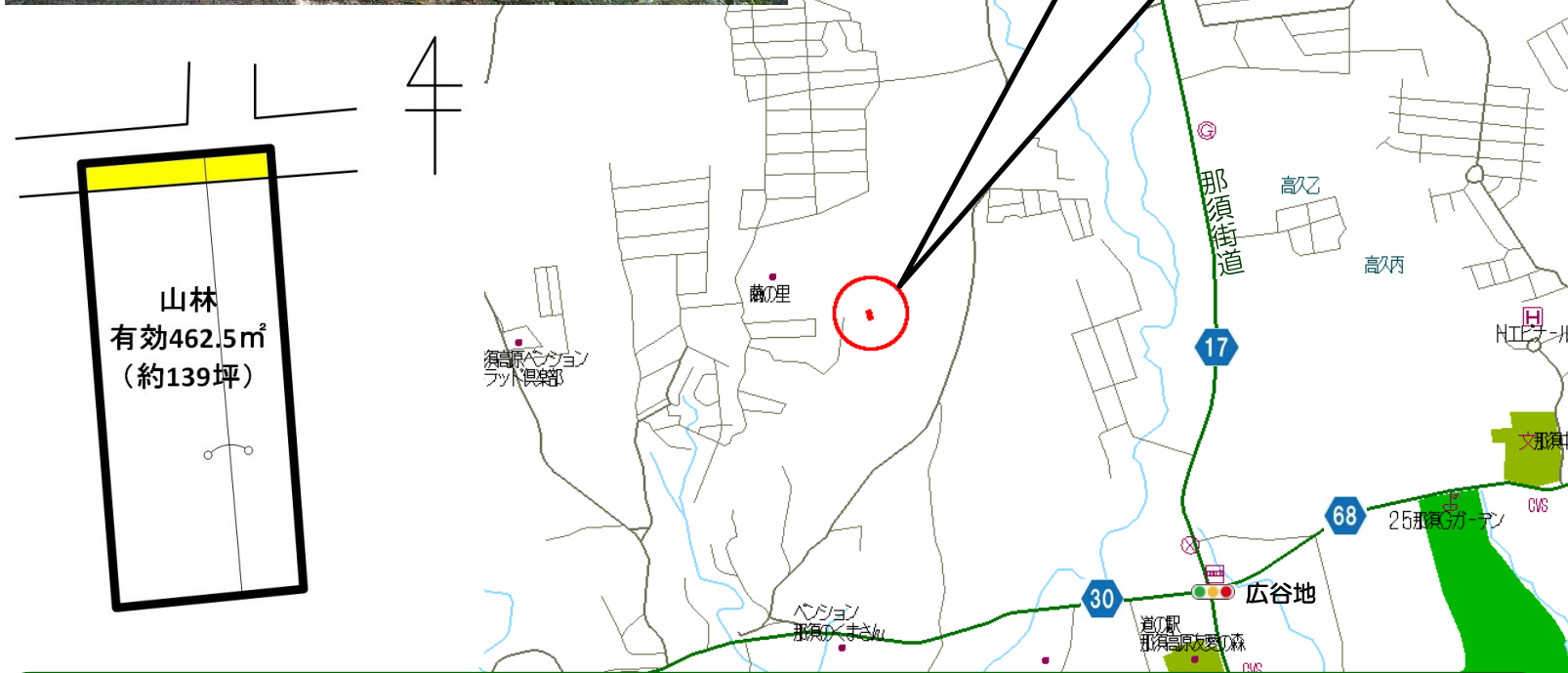
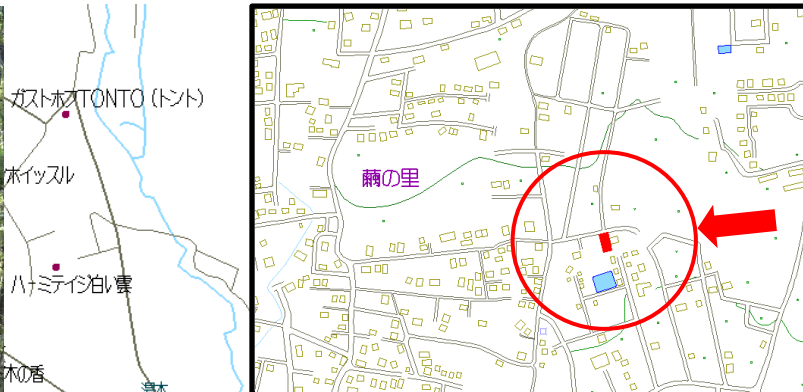
69.5 万円

坪単価

0.5 万円

手数料(税別)

9.5 万円



## ●交通

最寄駅	東北本線 黒磯駅
距離	11.8km

## ●土地/建物

公簿	496㎡		
有効・私道	有効	462.5㎡(約140坪)	
	私道負担	33.5㎡	
地目	山林	地勢	平坦
取引形態	仲介		

## ●物件概要

都市計画	非線引	用途地域	指定無
建ぺい率	25%	容積率	200%
接道状況	北	未舗装	
	(幅員)	4.6m	
	(接面)	14.6m	

## ●設備

水道	自治会水道引込可
排水	要浄化槽設置

## ●近隣施設

広谷地交差点(那須街道)	2.0km
道の駅 那須高原友愛の森	2.2km

## ●備考

【繭の里】	
・水道施設負担金	864,000円
・共益費	64,800円
〈内訳〉水道管理料	24,000円(税別)
ゴミ処理	24,000円(税別)
街路防犯灯	12,000円(税別)

免許番号 栃木県知事(14)第825号

塩那不動産管理株式会社

土地管理・不動産売買・仲介

〈HP〉<http://www.enna-fsk.jp>

〒325-0054 栃木県那須塩原市新朝日4番5号

TEL:0287-63-4811

FAX:0287-64-3730

定休日/年末年始・お盆

営業時間/8:00~17:00

メールアドレス: info@enna-fsk.jp