

No.387

所在

那須塩原市埼玉

価格

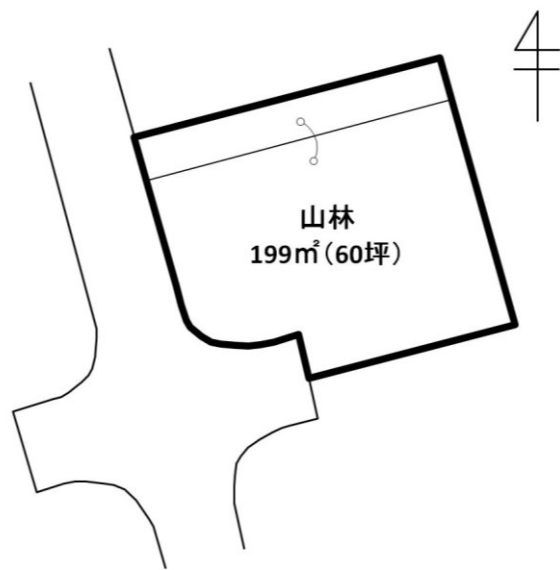
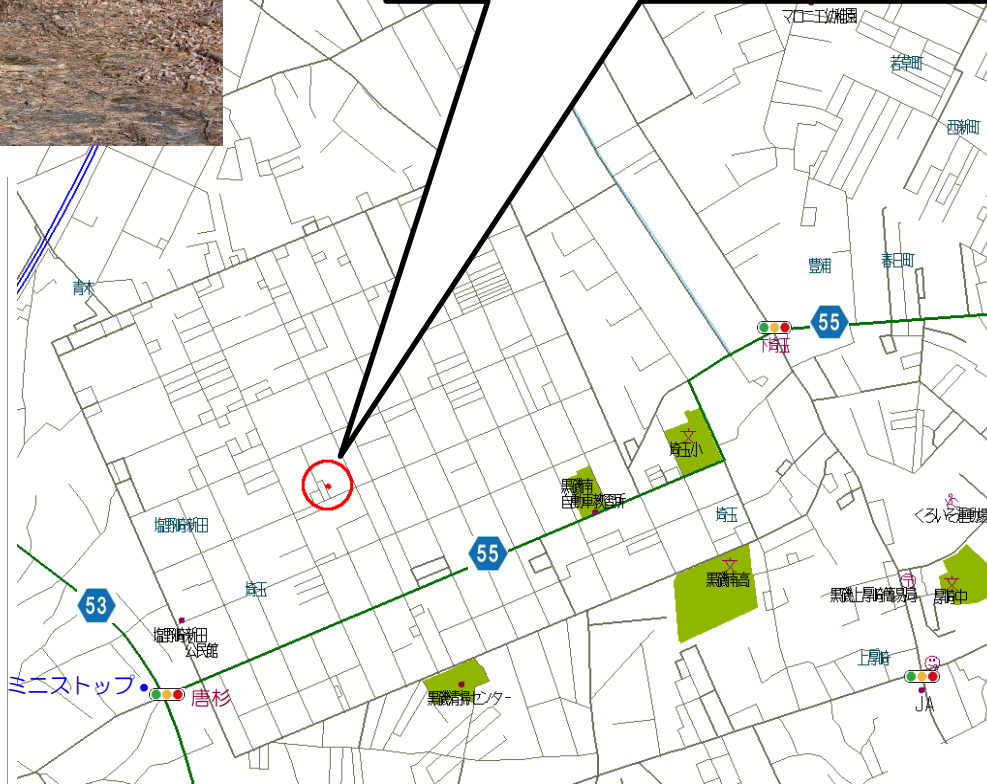
72 万円

坪単価

1.2 万円

手数料(税別)

3.6 万円



## ●交通

最寄駅	東北新幹線 那須塩原駅
距離	4.4km

## ●土地

公簿	199㎡(60坪)		
地目	山林	地勢	平坦
取引形態	仲介		

## ●物件概要

都市計画	非線引	用途地域	なし
建ぺい率	60%	容積率	200%
接道状況	西	アスファルト舗装	
	(幅員)	4.0m	
	(接面)	8.5m	
42条1項5号			

## ●設備

水道	なし
排水	なし

## ●近隣施設

埼玉小学校	1.8km
ミニストップ	1.2km

## ●備考

遊び用の土地としていかがでしょうか！！

免許番号 栃木県知事(14)第825号

塩那不動産管理株式会社

土地管理・不動産売買・仲介 <HP><http://www.enna-fsk.jp>

〒325-0054 栃木県那須塩原市新朝日4番5号

TEL:0287-63-4811

FAX:0287-64-3730

定休日/年末年始・お盆

営業時間/8:00~17:00

メールアドレス: info@enna-fsk.jp