

No.349

所在

那須塩原市青木

価格

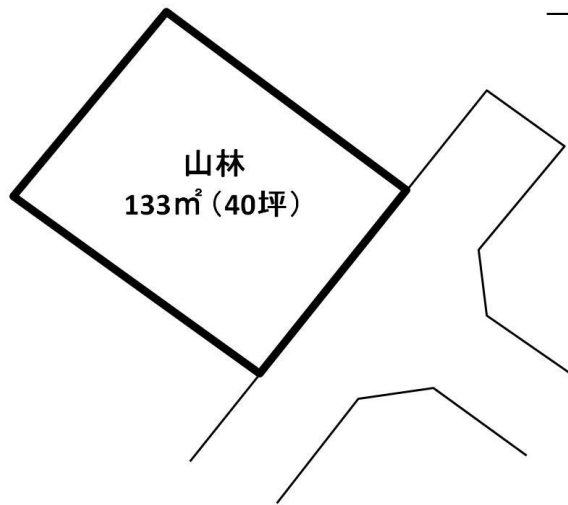
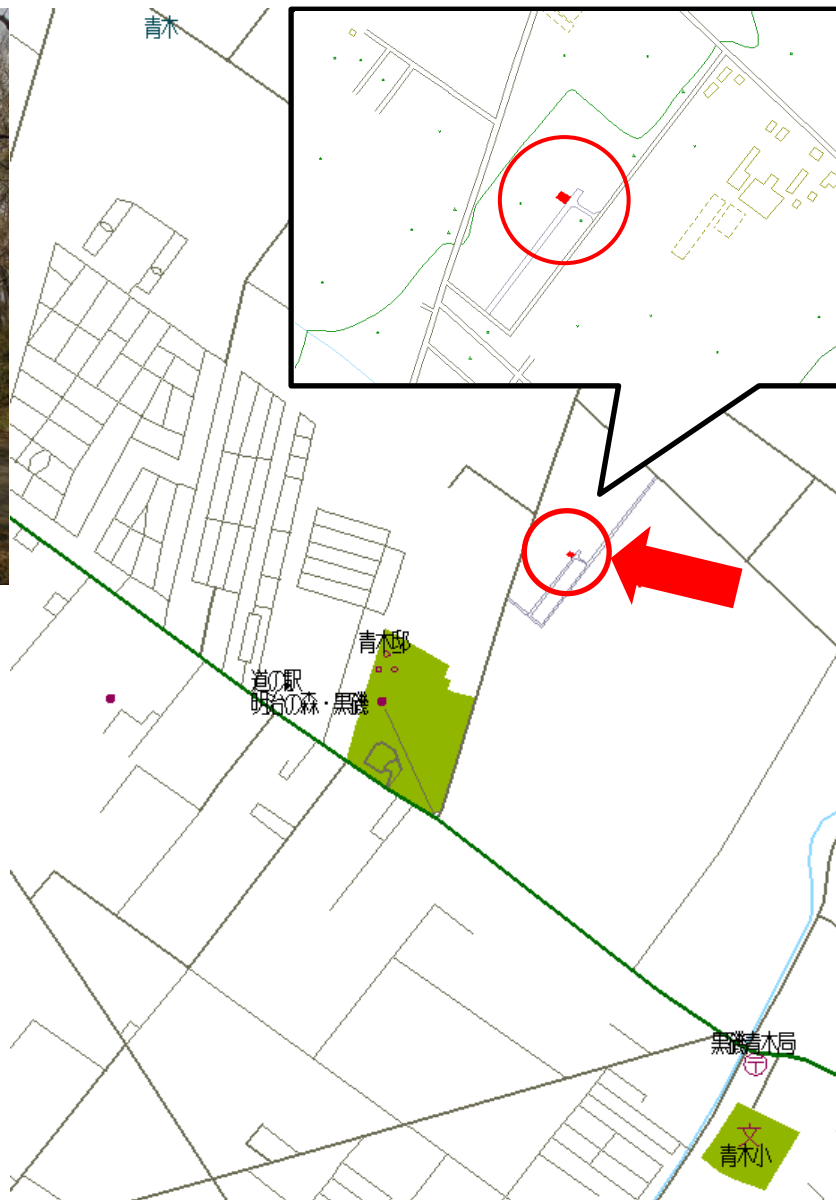
100 万円

坪単価

2.5 万円

手数料(税別)

5 万円



●交通

最寄駅	東北本線 黒磯駅
距離	8km

●土地

公簿	133㎡(40坪)		
地目	山林	地勢	平坦
取引形態	専任		

●物件概要

都市計画	非線引	用途地域	指定無
建ぺい率	60%	容積率	200%
接道状況	東	未舗装	
	幅員	4.0m	
	接面	10.0m	
	42条1項5号		

●設備

水道	なし
排水	なし

●近隣施設

道の駅「明治の森」	0.9km
スーパーいけがみ	3.5km

●備考

免許番号 栃木県知事(13)第825号

塩那不動産管理株式会社

土地管理・不動産売買・仲介 <HP><http://www.enna-fsk.jp>

〒325-0054 栃木県那須塩原市新朝日4番5号

TEL:0287-63-4811

FAX:0287-64-3730

定休日/年末年始・お盆

営業時間/8:00~17:00

メールアドレス: info@enna-fsk.jp