

No.278

所在

那須町高久乙

価格

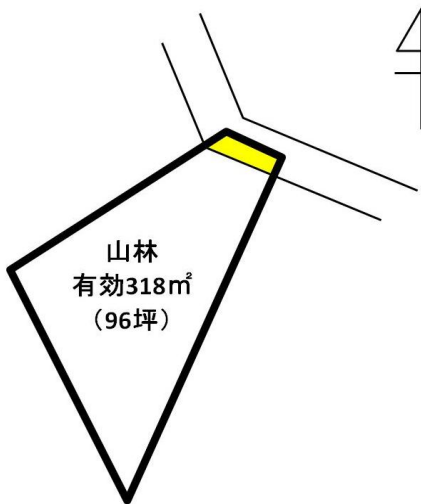
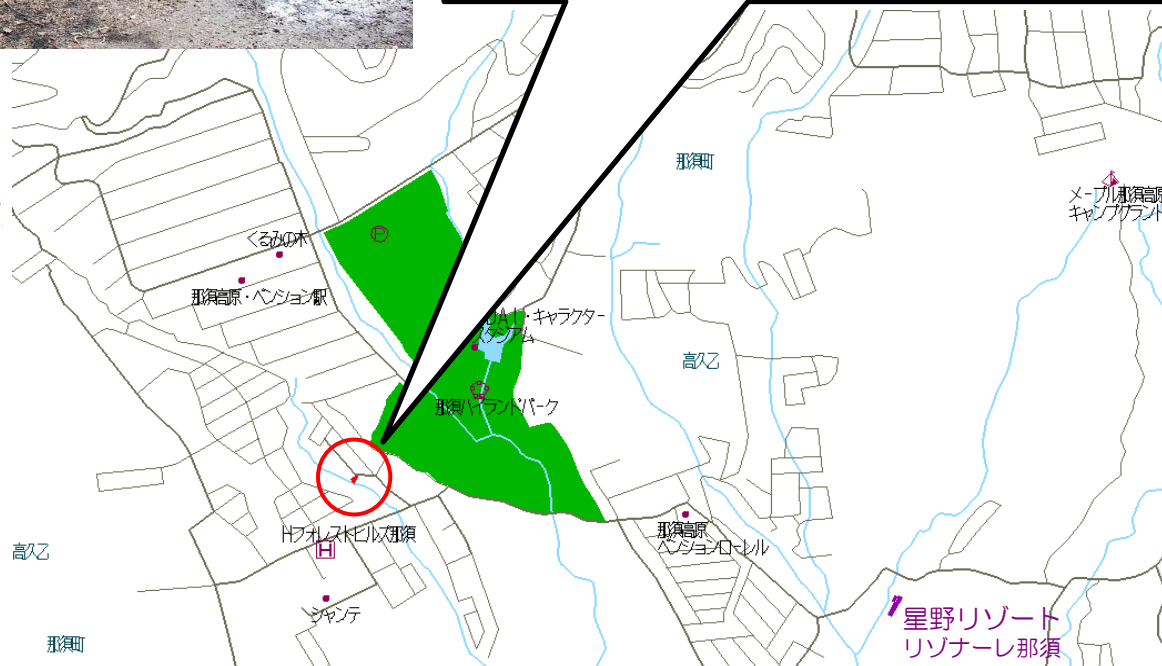
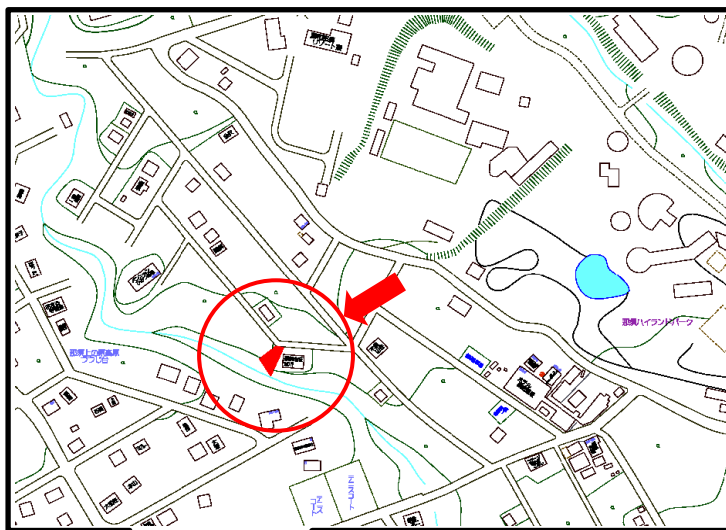
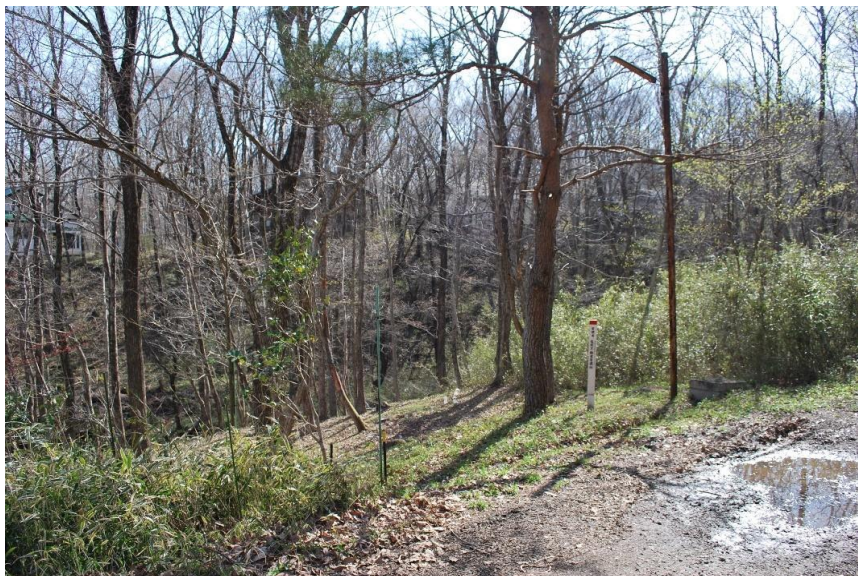
76.8 万円

坪単価

0.8 万円

取引態様

仲介



## ●交通

最寄駅	東北本線 黒磯駅
距離	17km

## ●土地

公簿	330㎡(99坪)
有効・私道	有効:318㎡(96坪) 私道:12.6㎡
地目	原野 地勢 傾斜

## ●物件概要

都市計画	非線引	用途地域	指定無
建ぺい率	60%	容積率	200%
接道状況	南西	未舗装	
	(幅員)	4.6m	
	私道(42条1項5号)		

## ●設備

水道	なし
排水	なし

## ●近隣施設

那須ハイランドパーク	1.4km
ファミリーマート	5.6km

## ●備考

川が近くにあります！

免許番号 栃木県知事(14)第825号

塩那不動産管理株式会社

土地管理・不動産売買・仲介 <HP><http://www.enna-fsk.jp>

〒325-0054 栃木県那須塩原市新朝日4番5号

TEL:0287-63-4811

FAX:0287-64-3730

定休日/GW・お盆・年末年始  
営業時間/8:00~17:00

メールアドレス: info@enna-fsk.jp