

No.245

所在

那須町豊原乙

価格

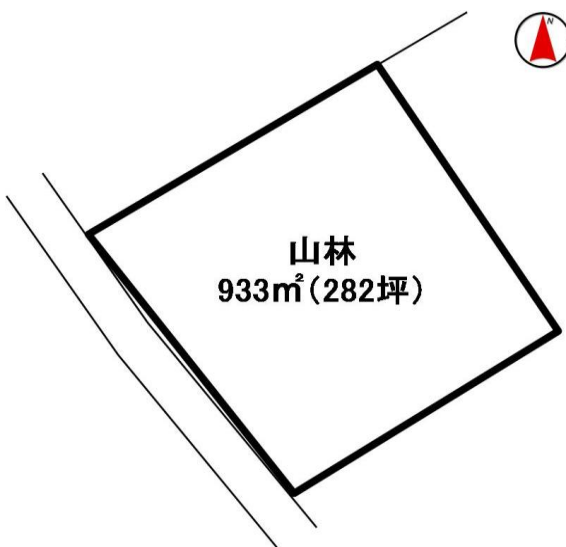
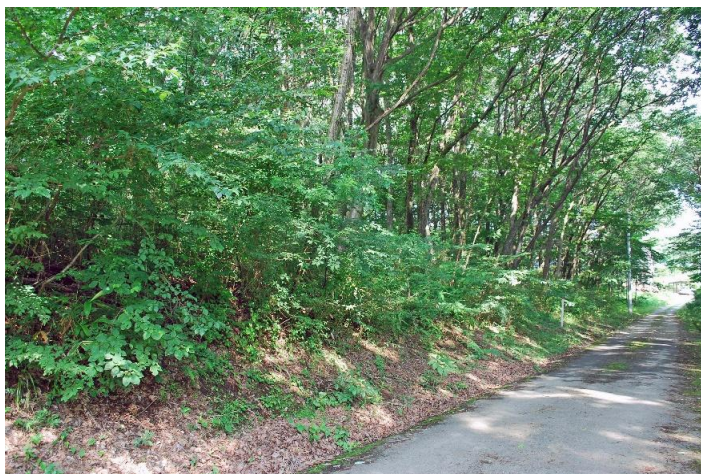
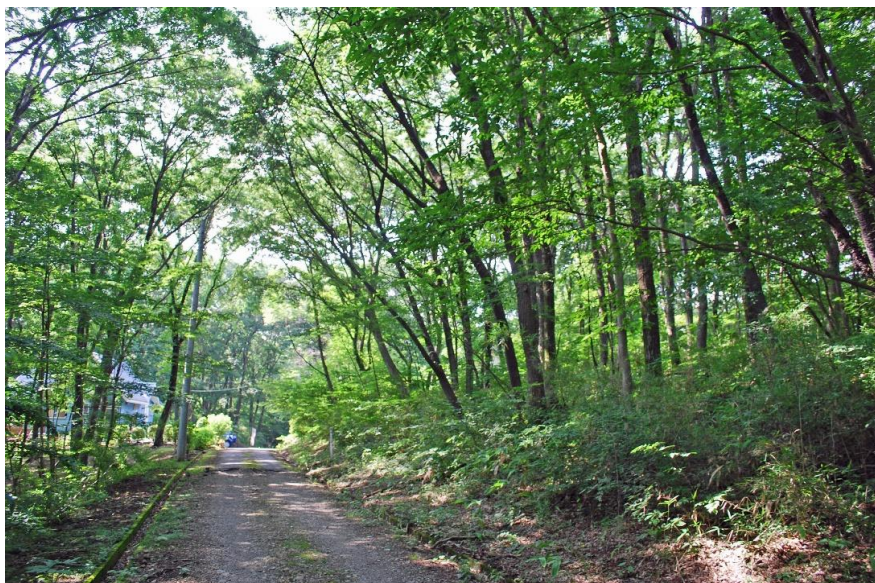
141 万円

坪単価

0.5 万円

取引態様

仲介



## ●交通

最寄駅	東北本線 黒田原駅
距離	9.1km

## ●土地

公簿	933㎡(282坪)		
地目	山林	地勢	平坦

## ●物件概要

都市計画	非線引	用途地域	指定無
建ぺい率	60%	容積率	200%
接道状況	南西	未舗装	
	(幅員)	4.0m	
	(接面)	31.2m	
私道(42条1項5号)			

## ●設備

水道	自治会水道引込可
排水	要浄化槽設置

## ●近隣施設

森林ノ牧場 那須	3.7km
那須高原スマートIC(下り出口)	6.4km

## ●備考

【トーカー那須別荘地】  
 ・土地管理費：12,000円(税別)/年  
 ・水道管理費：15,000円(税別)/年

※接道面と敷地に高低差あり

免許番号 栃木県知事(14)第825号

塩那不動産管理株式会社

土地管理・不動産売買・仲介 <HP><http://www.enna-fsk.jp>

〒325-0054 栃木県那須塩原市新朝日4番5号

TEL:0287-63-4811

FAX:0287-64-3730

定休日/GW・お盆・年末年始

営業時間/8:00~17:00

メールアドレス: [info@enna-fsk.jp](mailto:info@enna-fsk.jp)