

No.20

所在

那須町湯本

価格

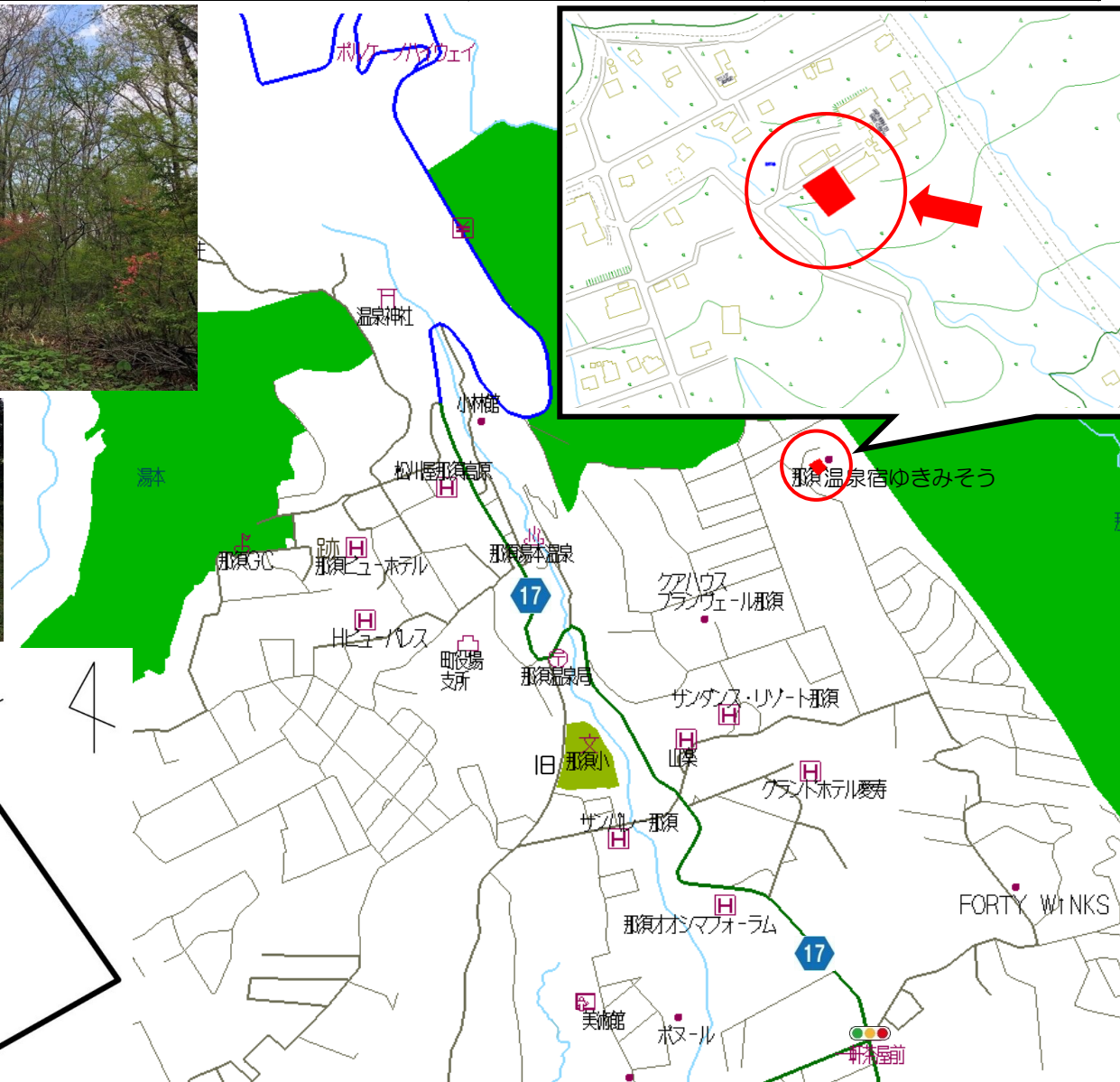
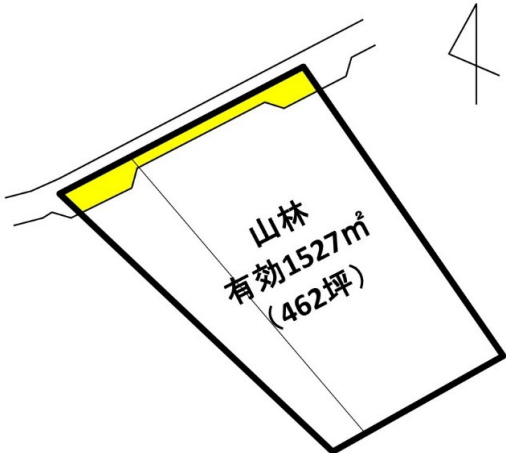
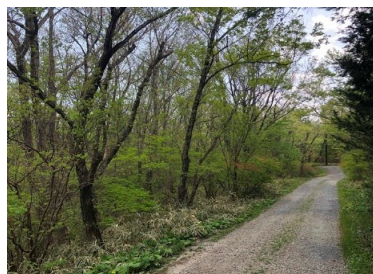
600 万円

坪単価

1.2 万円

手数料(税別)

24 万円



●交通

最寄駅	東北本線 黒磯駅
距離	17.1km

●土地

公簿	1653㎡		
有効・私道	有効:1527㎡(462坪)		
	私道:126㎡(38坪)		
地目	山林	地勢	緩やかな南斜地
取引形態	一般		

●物件概要

都市計画	非線引	用途地域	指定無
建ぺい率	20%	容積率	40%
接道状況	北	末舗装	
	(幅員)	4.0m	
	(接面)	39.4m	
	42条1項5号		

●設備

水道	町営水道引込可
排水	要浄化槽設置

●近隣施設

那須街道(一軒茶屋前交差点)	2.5km
那須湯本温泉街	2.5km

●備考

【規制】日光国立公園特別地域

免許番号 栃木県知事(14)第825号

塩那不動産管理株式会社

土地管理・不動産売買・仲介 <HP><http://www.enna-fsk.jp>

〒325-0054 栃木県那須塩原市新朝日4番5号

TEL:0287-63-4811

FAX:0287-64-3730

定休日/年末年始・お盆

営業時間/8:00~17:00

メールアドレス: info@enna-fsk.jp