

No.19

所在

那須町大字湯本605

価格

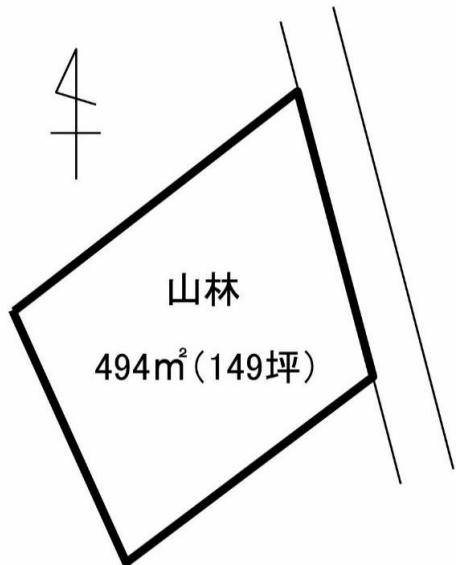
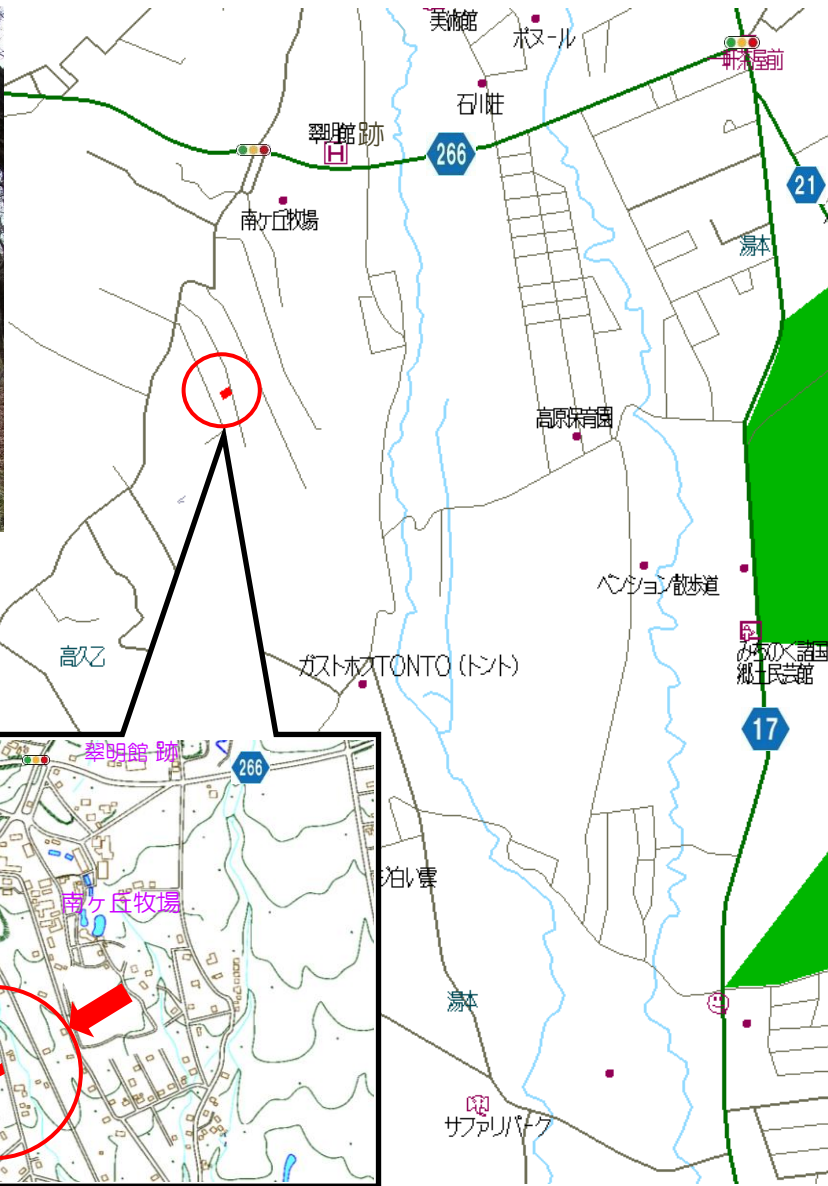
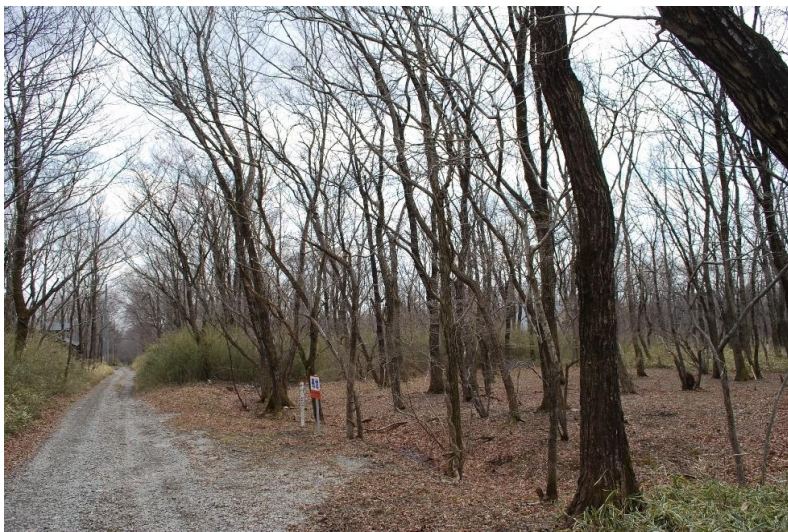
100 万円

坪単価

0.67 万円

取引態様

仲介



●交通

最寄駅	東北本線 黒磯駅
距離	17.6km

●土地

公簿	494m ² (149坪)		
地目	山林	地勢	平坦

●物件概要

都市計画	非線引	用途地域	指定無
建ぺい率	10%	容積率	20%
接道状況	東	未舗装	
	(幅員)	4.0m	
	私道(42条1項3号)		

●設備

水道	町営水道引込可
排水	要浄化槽設置

●近隣施設

南ヶ丘牧場	0.7km
セブンイレブン	2km

●備考

【学区区】	那須高原小学校:5.7km 那須中学校:6.2km
【規制】	日光国立公園特別地域

免許番号 栃木県知事(14)第825号

塩那不動産管理株式会社

土地管理・不動産売買・仲介 <HP><http://www.enna-fsk.jp>

〒325-0054 栃木県那須塩原市新朝日4番5号

TEL:0287-63-4811

FAX:0287-64-3730

定休日/GW・お盆・年末年始

営業時間/8:00~17:00

メールアドレス: info@enna-fsk.jp

