

No.188

所在

那須町寺子乙

価格

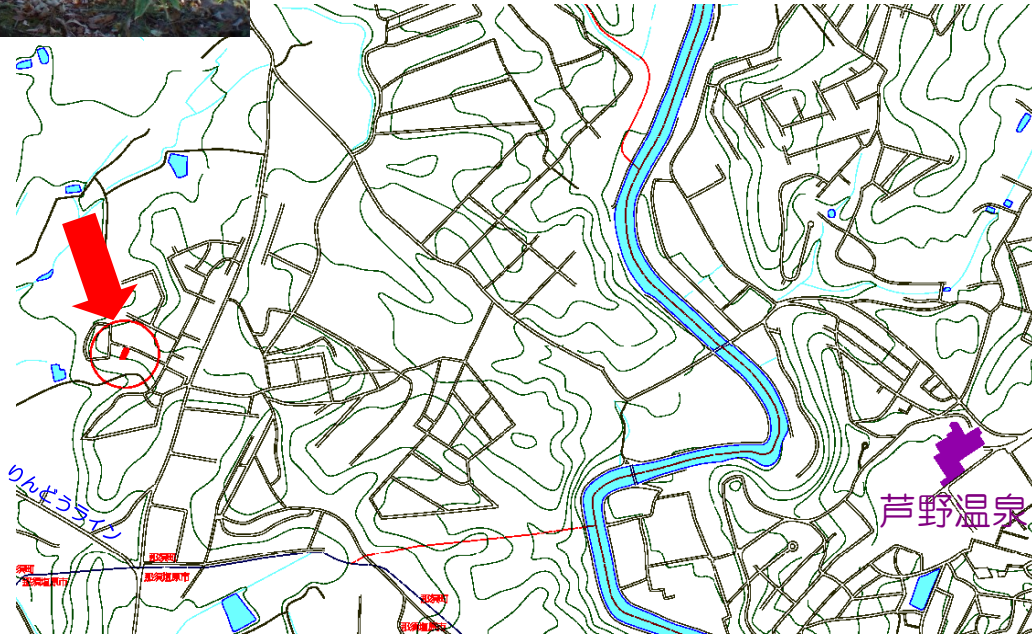
124.6 万円

坪単価

0.7 万円

手数料(税別)

約6.2 万円



●交通

最寄駅	東北本線 黒田原駅
距離	4.2km

●土地

公簿	589㎡(178坪)		
	その他道路: 76㎡		
地目	山林	地勢	緩い傾斜地
取引形態	仲介		

●物件概要

都市計画	非線引	用途地域	指定無
建ぺい率	60%	容積率	200%
接道状況	北	未舗装	
	(幅員)	4.6m	
	(接面)	15.2m	
	42条1項5号		

●設備

水道	要井戸掘削
排水	要浄化槽設置

●近隣施設

芦野温泉	3.2km
スーパーダイユー	3.9km

●備考

自然豊かな場所です！！

免許番号 栃木県知事(14)第825号

塩那不動産管理株式会社

土地管理・不動産売買・仲介 <HP><http://www.enna-fsk.jp>

〒325-0054 栃木県那須塩原市新朝日4番5号

TEL:0287-63-4811

FAX:0287-64-3730

定休日/年末年始・お盆

営業時間/8:00~17:00

メールアドレス: info@enna-fsk.jp