

No.180

所在

那須塩原市横林

価格

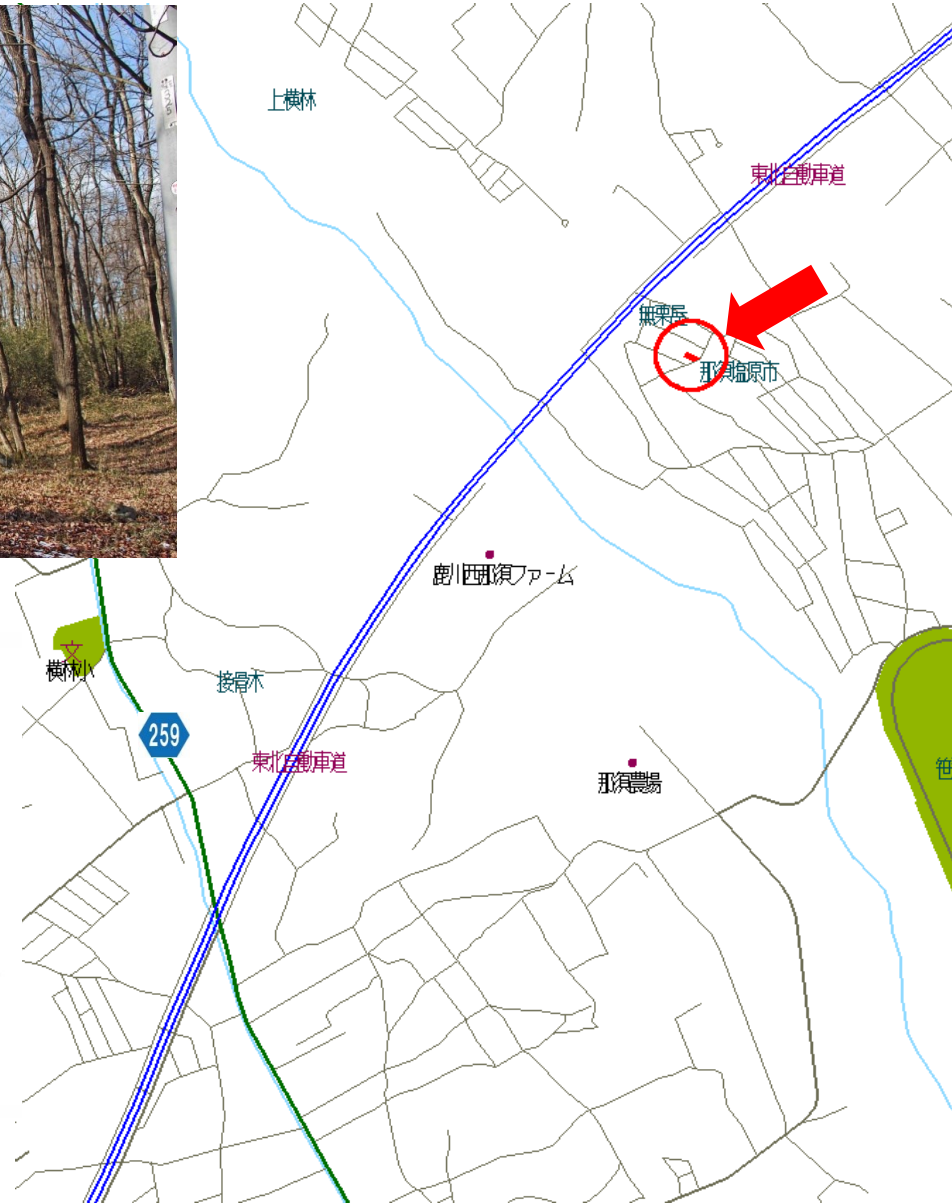
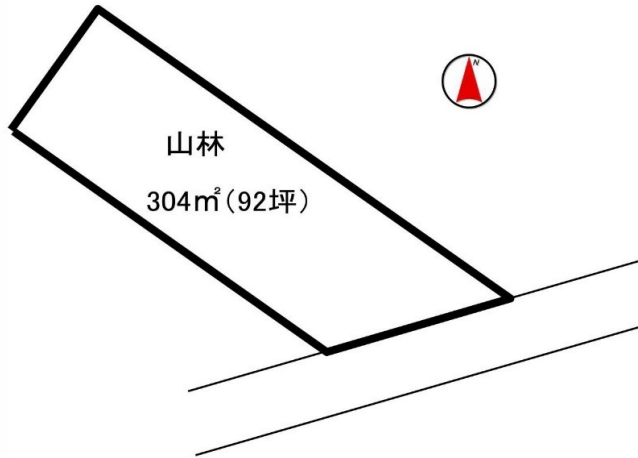
138 万円

坪単価

1.5 万円

手数料(税別)

6.9 万円



## ●交通

最寄駅	東北新幹線 那須塩原駅
距離	5.4km

## ●土地

公簿	305㎡(92坪)		
	その他道路:26㎡		
地目	山林	地勢	平坦
取引形態	仲介		

## ●物件概要

都市計画	非線引	用途地域	指定無
建ぺい率	60%	容積率	200%
接道状況	南東	未舗装	
	(幅員)	4.0m	
	(接面)	10.7m	
42条1項3号			

## ●設備

水道	自治会水道引込可
排水	要浄化槽設置

## ●近隣施設

那須ガーデンアウトレット	4.8km
黒磯板室IC	4.5km

## ●備考

【東昭自治会】	
・加入時/共益施設協力金 700,000円(税別)	
・年会費/	
土地 36,000円(税別)	
別荘 110,000円(税別)・定住 80,000円(税別)	
・建築時/	
共益施設負担金 200,000円(税別)	
工事保証金 200,000円 ※事故なければ返還	
・水道名義変更料/30,000円(税別)	

免許番号 栃木県知事(14)第825号

塩那不動産管理株式会社

土地管理・不動産売買・仲介 <HP><http://www.enna-fsk.jp>

〒325-0054 栃木県那須塩原市新朝日4番5号

TEL:0287-63-4811

FAX:0287-64-3730

定休日/年末年始・お盆

営業時間/8:00~17:00

メールアドレス: info@enna-fsk.jp