

No.119

所在

那須町高久乙

価格

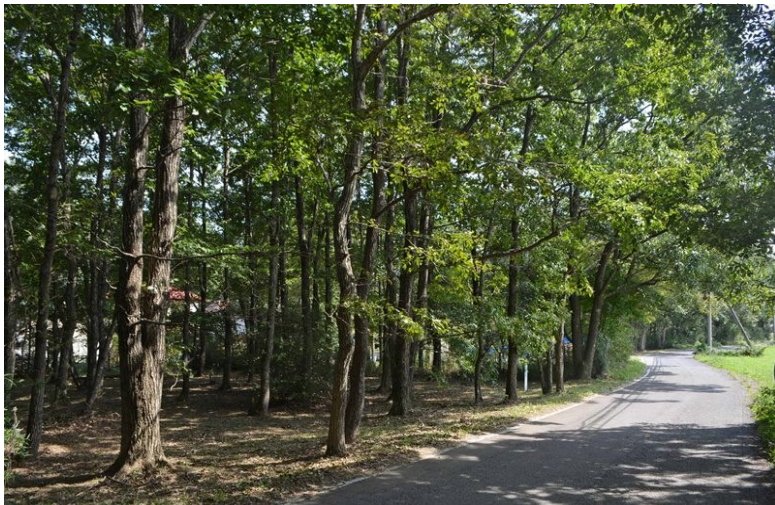
600 万円

坪単価

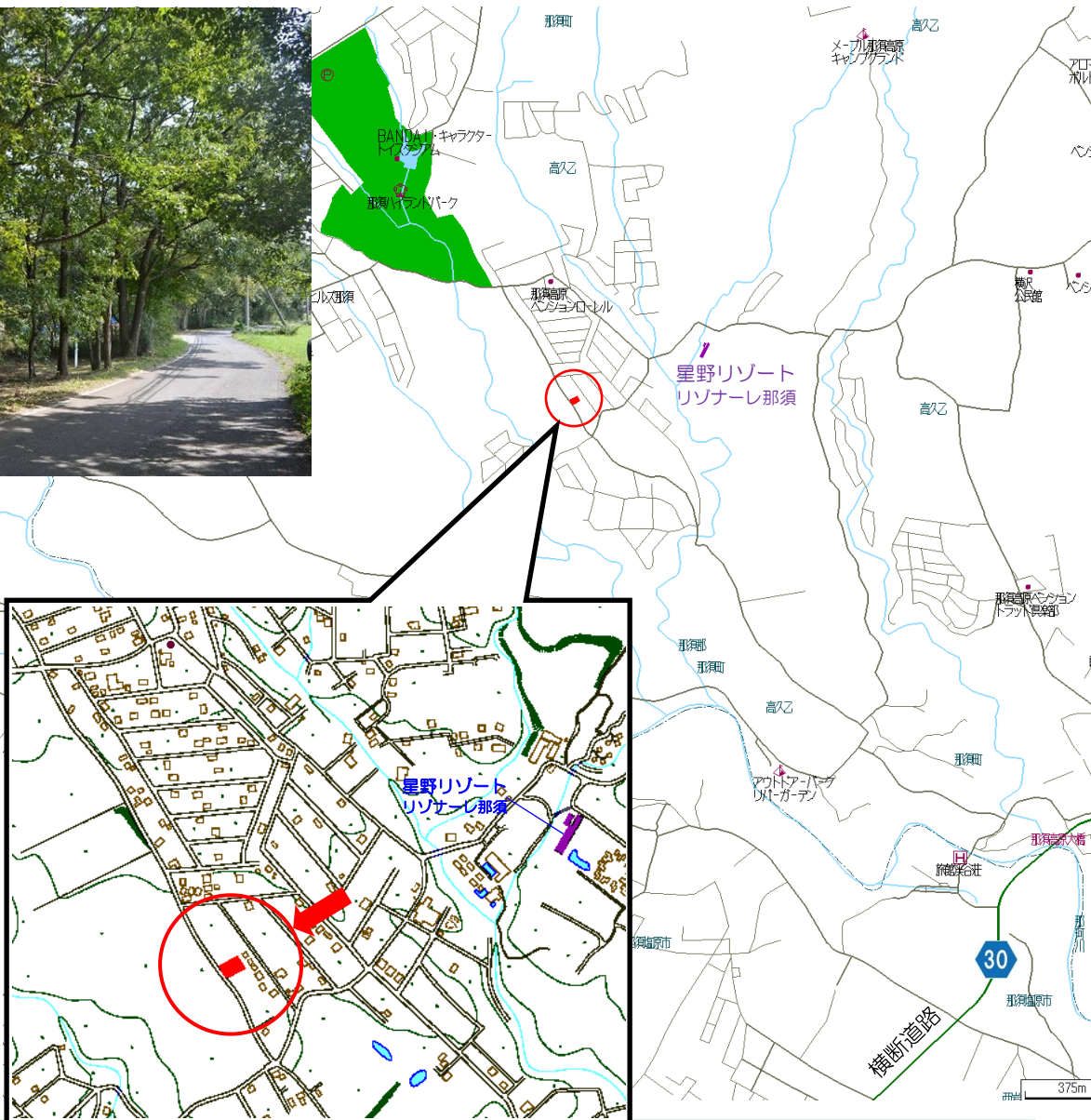
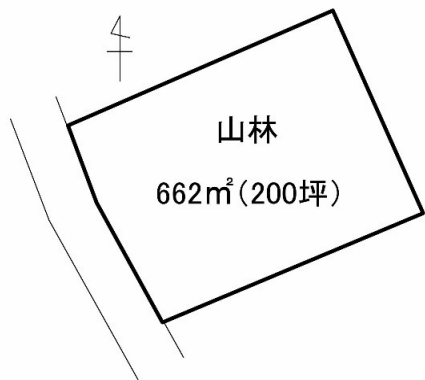
3 万円

手数料(税別)

24 万円



～周辺の風景～



●交通

最寄駅	東北本線 黒磯駅
距離	15.7km

●土地

公簿	662m ² (200坪)		
地目	山林	地勢	平坦
取引形態	仲介		

●物件概要

都市計画	非線引	用途地域	指定無
建ぺい率	60%	容積率	200%
接道状況	西	アスファルト舗装	
	(幅員)	4.6m	
	(接面)	22.5m	
公道			

●設備

水道	自治会水道引込可※距離有
排水	要浄化槽設置

●近隣施設

那須ハイランドパーク	2.4km
南ヶ丘牧場	4.3km

●備考

※【水道】引込距離約56m

【那須高原温泉(株)】

- ・水道加入金: 800,000円[税別]
- ・配管延長工事費用: 700,000円前後 (工事許可が取得された場合)
- ・水道基本料金: 4,000円/月[税別] (供給量20m³迄、20m³を超えた分は超過料金となります。)

免許番号 栃木県知事(14)第825号

塩那不動産管理株式会社

土地管理・不動産売買・仲介 <HP><http://www.enna-fsk.jp>

〒325-0054 栃木県那須塩原市新朝日4番5号

TEL:0287-63-4811

FAX:0287-64-3730

定休日/年末年始・お盆

営業時間/8:00~17:00

メールアドレス: info@enna-fsk.jp