

No.115

所在

那須町高久乙

価格

566 万円

坪単価

2 万円

手数料(税別)

約22.9 万円



●交通

最寄駅	東北本線 黒磯駅
距離	14.0km

●土地

公簿	1017㎡(307坪)		
有効・私道	有効	937㎡(283坪)	
	私道	80㎡(24坪)	
地目	山林	地勢	平坦
取引形態	仲介		

●物件概要

都市計画	非線引	用途地域	指定無
建ぺい率	60%	容積率	200%
接道状況	南、西	アスファルト舗装	
		(幅員) 4.2m、4.0m	
		(接面) 39.2m、26.8m	
42条1項3号			

●設備

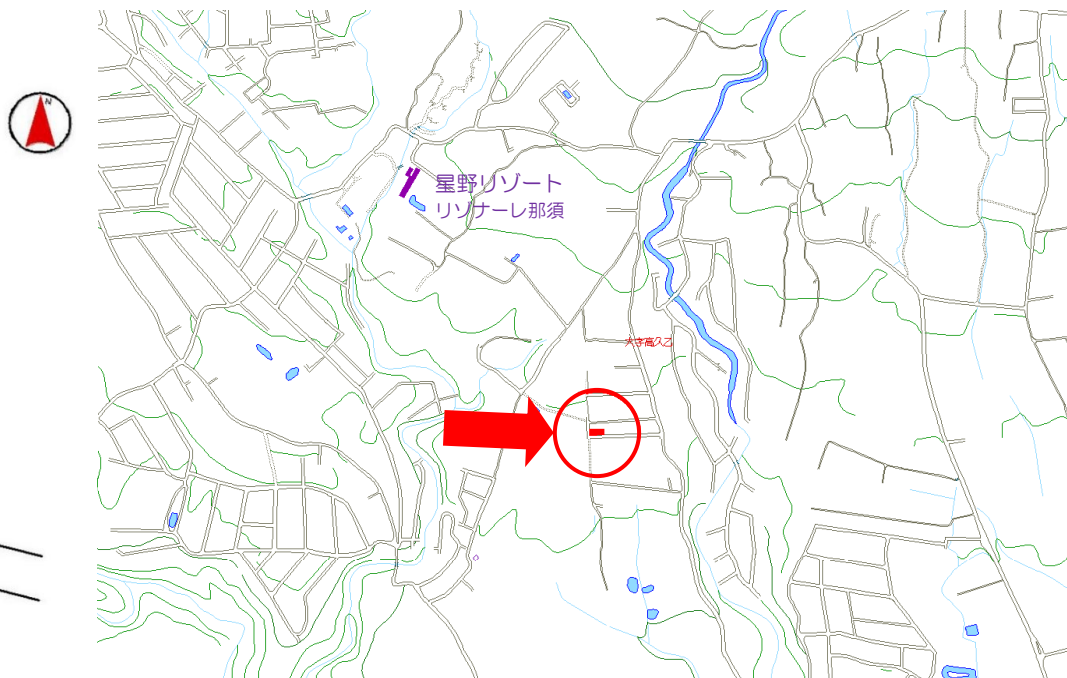
水道	要井戸掘削
排水	要浄化槽設置

●近隣施設

南ヶ丘牧場	3.4km
道の駅 那須高原友愛の森	4.4km

●備考

--	--



免許番号 栃木県知事(14)第825号

塩那不動産管理株式会社

土地管理・不動産売買・仲介 <HP><http://www.enna-fsk.jp>

〒325-0054 栃木県那須塩原市新朝日4番5号

TEL:0287-63-4811

FAX:0287-64-3730

定休日/年末年始・お盆

営業時間/8:00~17:00

メールアドレス: info@enna-fsk.jp