

No.103

所在

那須町高久乙

価格

150 万円

坪単価

0.8 万円

仲介手数料

無し

## ●交通

最寄駅	東北本線 黒磯駅
距離	10.1km

## ●土地

公簿	662㎡(200坪)		
有効・私道	有効	607㎡(184坪)	
	私道	55㎡(16坪)	
地目	山林	地勢	平坦

## ●物件概要

都市計画	非線引	用途地域	指定無
建ぺい率	60%	容積率	200%
接道状況	北	未舗装	
	(幅員)	4.6m	
	(接面)	21.2m	
	42条1項5号		

## ●設備

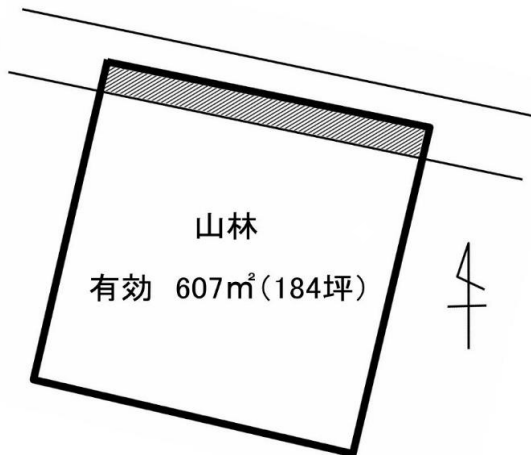
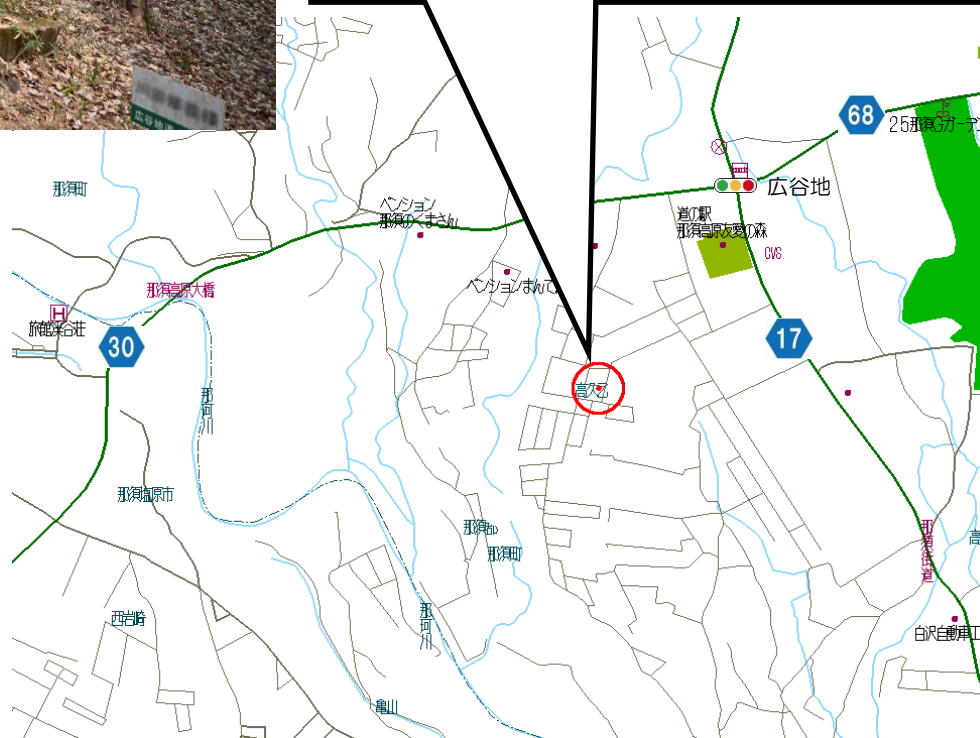
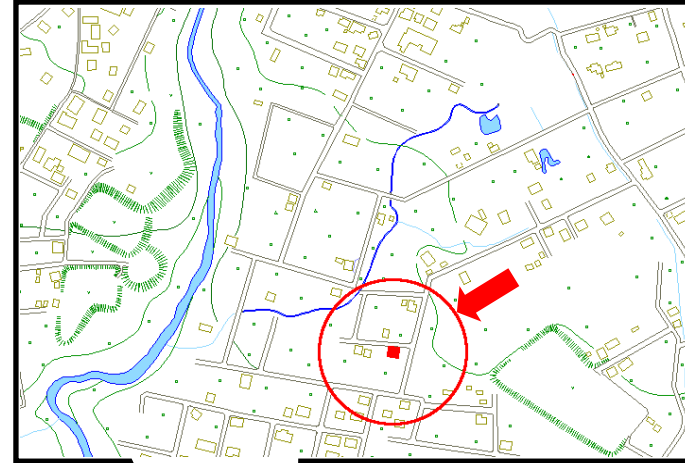
水道	町営水道引込可
排水	要浄化槽設置

## ●近隣施設

道の駅 那須高原友愛の森	0.8km
スーパーダイユー	1.5km

## ●備考

広谷道上自治会内



免許番号 栃木県知事(14)第825号

塩那不動産管理株式会社

土地管理・不動産売買・仲介 <HP><http://www.enna-fsk.jp>

〒325-0054 栃木県那須塩原市新朝日4番5号

TEL:0287-63-4811

FAX:0287-64-3730

定休日/年末年始・お盆

営業時間/8:00~17:00

メールアドレス: info@enna-fsk.jp